

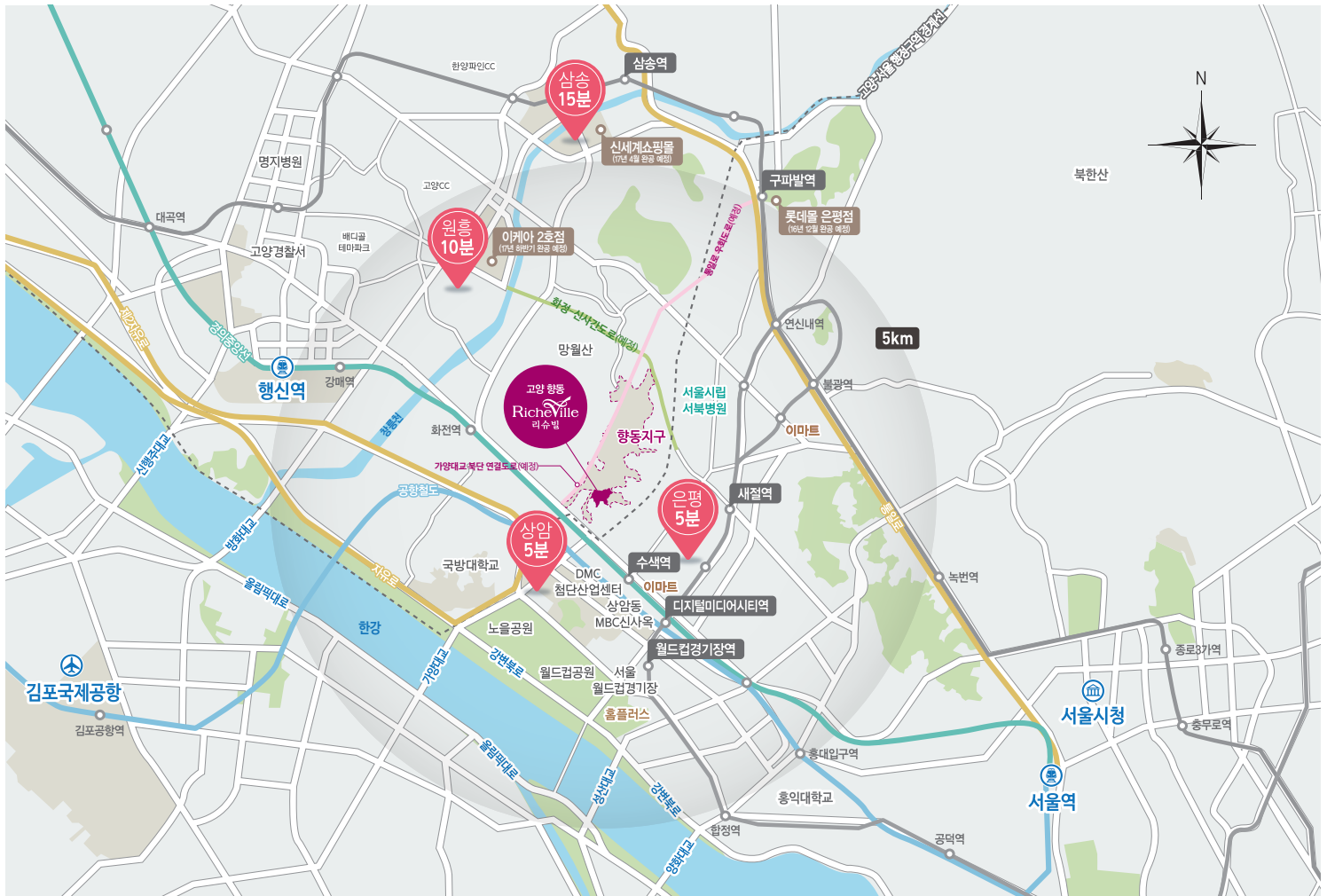
서울을 품다

상암 1.5km 거리,
향동지구 초입의 첫 대단지 아파트



| 분·양·안·내 |

고양 향동 RicheVille
리슈빌



| 고양 향동 리슈빌 인프라 |


광역 교통 및 지구 내 생활 인프라 조성
서울은 더 가까워지고, 가치는 더 높아집니다

| 사통팔달 교통망 | 

경의선, 공항철도, 광역버스가 지나는 편리한 교통 여건

| 인서울 라이프 | 

상암DMC 차량 5분, 서울시청 8.5km 및 신촌 5km의 생활

| 가까운 미래가치 | 

남측 1km거리 수색역 및 화전역, 화정~신사간 도로 개통(예정)

| 지구 내 초중고 | 

유치원 2개소, 초교 2개소, 중학교 1개소, 고교 1개소 예정



• 본 홍보물에 사용된 이미지, 일러스트는 소비자의 이해를 돕기 위해 촬영 또는 제작된 것으로 실제와 차이가 있을 수 있습니다. • 본 홍보물에 사용된 광역도는 건축 인허가상 변경될 수 있습니다. • 본 홍보물은 인쇄 과정에서 착오가 있을 수 있습니다.

THEME PARK

| 고양 향동 리슈빌 테마파크 |



자연과 동심으로 가득한 그린 테마파크
마음과 걸음이 머무는 힐링 단지입니다



| 중앙광장 |

단지를 가로지르며 탁 트인 개방감을 더해주는 열린 공간



| 어린이놀이터 |

아이들이 감성을 키우고 녹색 자연과 교감하는 안전한 놀이 공간



| 생태연못 |

쾌적한 쉼터이자 자연의 배움터가 될 단지 내 수경 시설 조성



| 커뮤니티센터 |

휘트니스, 골프연습장, 작은도서관, 독서실, 어린이집, 경로당 등

SCHEDULE GUIDE

| 고양 향동 리슈빌 청약 및 계약 일정 안내 |

일	월	화	수	목	금	토
6/26	27	28	29	30 건본주택 오픈	7/1	2
3	4 특별공급	5 1순위 청약	6 2순위 청약	7	8	9
10	11	12 당첨자 발표	13	14	15	16
17	18 계약 기간 1일차	19 계약 기간 2일차	20 계약 기간 3일차	21	22	23

- 주택공급에 관한 규칙 제20조에 의거 고양시청 주택과 - 18936호 (2016.6.29)로 입주자모집공고 승인
- 공급위치 : 경기도 고양시 덕양구 향동동 고양향동공공주택지구 B-1블럭
- 공급규모 : 지하2층, 지상15~20층 16개동 공동주택 969세대 및 부대·복리시설
- 대지면적 : 54,689.00㎡
- 공급대상 및 면적 : 총 969세대 [특별공급기관추천 96세대, 다자녀가구 96세대, 신혼부부 96세대, 노부모부양 29세대 포함]

(단위:㎡)

구분	아파트코드 및 주택관리번호 (모델번호)	주택형 (㎡)	타입	주택형별 계약면적					대지면적	공급 세대수	공급세대수					최하층 우선 배정 세대
				세대별 공급면적			기타공용 (지하주차장 포함)	계			특별공급					
				주거전용	주거공용	소계					일반 기관 추천	다자녀	신혼 부부	노부모	일반 공급	
민요 주택	2016000766-01	74.4654	74	74.4654	24.6572	99.1226	41.4041	140.5267	51.6984	359	35	35	35	11	243	9
	2016000766-02	80.8249	80	80.8249	26.4654	107.2903	44.9401	152.2304	56.1136	11	1	1	1	0	8	11
	2016000766-03	84.9887	84A	84.9887	28.1750	113.1637	47.2552	160.4189	59.0043	365	36	36	36	11	246	20
	2016000766-04	84.9982	84B1	84.9982	28.2815	113.2797	47.2605	160.5402	59.0109	118	12	12	12	4	78	6
	2016000766-05	84.8120	84B2	84.8210	28.5208	113.3328	47.1570	160.4898	58.8816	116	12	12	12	3	77	6

- 주택형은 타입별로 현관 출입구의 위치 등이 서로 상이하오니 청약시 유의하시기 바랍니다
- 주택규모 표시방법은 법정계량단위인 제곱미터(㎡)로 표기하였음 (평형환산방법 : 공급면적(㎡) × 0.3025 또는 공급면적(㎡) ÷ 3.3058)
- 주거전용 면적은 주거의 용도로만 쓰이는 면적이며, 주거공용 면적은 계단, 복도, 현관 등 공동주택의 지상층에 있는 공용면적이며, 기타 공용면적은 주거공용면적을 제외한 지하층관리사무소, 주민공동시설 등의 공용면적임
- 각 세대별 주거공용면적은 단지 전체의 주거공용면적을 세대별 전용면적 비율에 따라 배분한 것으로 계약상 주거공용 면적이 당해세대 또는 각동의 공용부분 실제면적과 일치하는 것은 아님 (동일 주택형의 경우라도 해당세대 주거공용 부분은 동별로 형태 및 면적 등이 다소 차이가 있을 수 있음)
- 본 표시재산의 구조물 등 제반 사항은 설계도면 등을 통하여 확인 후 계약하여야 하며, 확인하지 못한 사항으로 인한 이의 제기 및 그 밖의 인세물이나 구약정의 내용은 인정하지 아니함
- 청약신청 시 반드시 위 공급대상의 '주택형'으로 청약하여야 함
- 상기 면적은 소수점 5자리 이하 절사
- 상기 공급세대 중 특별공급 후 잔여세대 발생 시 일반공급에 합산되므로 일반공급 세대수는 증가할 수 있음

■ 공급금액 및 납부일정

(단위:원)

주택형	층 구분	공급 세대	공급가격			계약금	중도금						잔금	
			대지비	건축비	소계		계약시 (10%)	1차 (10%)	2차 (10%)	3차 (10%)	4차 (10%)	5차 (10%)		6차 (10%)
								2016.12.20	2017.05.20	2017.09.20	2018.01.20	2018.05.20		2018.09.20
74.4654	1층	5	169,026,000	182,174,000	351,200,000	35,120,000	35,120,000	35,120,000	35,120,000	35,120,000	35,120,000	35,120,000	105,360,000	
	2층	9	169,026,000	193,974,000	363,000,000	36,300,000	36,300,000	36,300,000	36,300,000	36,300,000	36,300,000	36,300,000	108,900,000	
	2층(T)	11	169,026,000	212,364,000	381,390,000	38,139,000	38,139,000	38,139,000	38,139,000	38,139,000	38,139,000	38,139,000	114,417,000	
	3층	20	169,026,000	205,674,000	374,700,000	37,470,000	37,470,000	37,470,000	37,470,000	37,470,000	37,470,000	37,470,000	112,410,000	
	4층	20	169,026,000	213,474,000	382,500,000	38,250,000	38,250,000	38,250,000	38,250,000	38,250,000	38,250,000	38,250,000	114,750,000	
	기준층	294	169,026,000	221,304,000	390,330,000	39,033,000	39,033,000	39,033,000	39,033,000	39,033,000	39,033,000	39,033,000	117,099,000	
80.8249	1층	11	183,462,000	197,928,000	381,390,000	38,139,000	38,139,000	38,139,000	38,139,000	38,139,000	38,139,000	38,139,000	114,417,000	
84.9887	1층	17	192,912,000	200,088,000	393,000,000	39,300,000	39,300,000	39,300,000	39,300,000	39,300,000	39,300,000	39,300,000	117,900,000	
	2층	20	192,912,000	213,188,000	406,100,000	40,610,000	40,610,000	40,610,000	40,610,000	40,610,000	40,610,000	40,610,000	121,830,000	
	3층	20	192,912,000	226,288,000	419,200,000	41,920,000	41,920,000	41,920,000	41,920,000	41,920,000	41,920,000	41,920,000	125,760,000	
	4층	20	192,912,000	234,988,000	427,900,000	42,790,000	42,790,000	42,790,000	42,790,000	42,790,000	42,790,000	42,790,000	128,370,000	
	기준층	288	192,912,000	243,758,000	436,670,000	43,667,000	43,667,000	43,667,000	43,667,000	43,667,000	43,667,000	43,667,000	131,001,000	
84.9982	1층	5	192,934,000	200,066,000	393,000,000	39,300,000	39,300,000	39,300,000	39,300,000	39,300,000	39,300,000	39,300,000	117,900,000	
	2층	6	192,934,000	213,066,000	406,000,000	40,600,000	40,600,000	40,600,000	40,600,000	40,600,000	40,600,000	40,600,000	121,800,000	
	3층	6	192,934,000	226,266,000	419,200,000	41,920,000	41,920,000	41,920,000	41,920,000	41,920,000	41,920,000	41,920,000	125,760,000	
	4층	6	192,934,000	234,966,000	427,900,000	42,790,000	42,790,000	42,790,000	42,790,000	42,790,000	42,790,000	42,790,000	128,370,000	
	기준층	95	192,934,000	243,786,000	436,720,000	43,672,000	43,672,000	43,672,000	43,672,000	43,672,000	43,672,000	43,672,000	131,016,000	
84.8120	1층	4	192,511,000	200,389,000	392,900,000	39,290,000	39,290,000	39,290,000	39,290,000	39,290,000	39,290,000	39,290,000	117,870,000	
	2층	6	192,511,000	213,489,000	406,000,000	40,600,000	40,600,000	40,600,000	40,600,000	40,600,000	40,600,000	40,600,000	121,800,000	
	3층	6	192,511,000	226,589,000	419,100,000	41,910,000	41,910,000	41,910,000	41,910,000	41,910,000	41,910,000	41,910,000	125,730,000	
	4층	6	192,511,000	235,289,000	427,800,000	42,780,000	42,780,000	42,780,000	42,780,000	42,780,000	42,780,000	42,780,000	128,340,000	
	기준층	94	192,511,000	244,109,000	436,620,000	43,662,000	43,662,000	43,662,000	43,662,000	43,662,000	43,662,000	43,662,000	130,986,000	

※ 74타입 2층(T) 11세대(101동 201호 203호, 104동 201호 202호 203호 204호, 105동 201호 202호, 109동 201호 203호 204호)는 테라스하우스입니다
 ※ 주택공급에 관한 규칙 제60조 4항에 의거 계약금, 중도금, 잔금으로 구분하였으며, 동 규정에 의거 중도금 납부 일자는 건축공정에 따라 변동될 수 있음

■ 청약일정 및 장소

1. 특별공급

면적구분(전용면적)	신청자격	접수일자	청약접수 장소/시간	당첨자 발표
전 주택형	특별공급 신청자격 구비자	2016. 7. 04(월)	당사 견본주택 10:00 ~14:00	당사 견본주택에서 확인 2016.7.04(월)(17:00)

2. 일반공급 일정

순위	접수일자	접수장소 및 시간	당첨자 발표
1순위	2016년 7월 05일(화)	- 인터넷 : 국민은행 청약통장 가입자 (www.kbstar.com) 국민은행 외 청약통장 가입자 (www.ap2you.com) - 접수시간 : 08:00 ~ 17:30	* 당사 모델하우스 및 홈페이지 * 일시: 2016.7.12(화)
2순위	2016년 7월 06일(수)	- 인터넷 : 국민은행 청약신청금 보유자 (www.kbstar.com) 국민은행 외 청약신청금 보유자 (www.ap2you.com) - 접수시간 : 08:00 ~ 17:30	

• 당첨자 명단은 당사 모델하우스에서 본인이 직접 확인하셔야 하며, 개별 서면통지는 하지 않음 (전화문의는 착오 가능성으로 인해 응답하지 않으니 양지하시기 바랍니다)

3. 청약신청 가능한 청약예금의 예치금액

구분 (전용면적)	고양시 / 경기도	서울특별시	인천광역시
85㎡이하	200만원	300만원	250만원
102㎡이하	300만원	600만원	400만원
135㎡이하	400만원	1,000만원	700만원
모든 면적	500만원	1,500만원	1,000만원

※ '개정(2015.12.29.)된 「주택공급에 관한 규칙」에 따라 해당구간의 예치금액을 충족하는 경우 해당예치금액의 하위 면적 모두 청약이 가능함

■ 2순위 청약신청금 : 금융결제원(www.ap2you.com), 국민은행(www.kbstar.com) 혹은 공급신청자의 거래은행 본·지점 창구

구분	전주택형	신청금 납부방법
청약 신청금	100만원	- 주택청약 취급은행에 청약신청금 예치하고 청약에 참여하시기 바람 (인터넷 청약시 거래은행에서 출금) * 영업점 방문 청약시 (09:00~16:00) - 창구 청약시 가능한 수도권(경기도, 서울특별시, 인천광역시) 소재 금융기관이 발행한 자기앞수표 1매 준비 * 주택청약 인터넷 청약시 (08:00~17:30) - 인터넷뱅킹 계좌에서 자동 출금(청약신청전 계좌잔액을 100만원 이상 유지)

■ 예비당첨자 유의 사항 및 공급방법

- 예비당첨자로 선정된 자는 2016.7.13(수) 까지 당사 견본주택에 내방하여 본인의 연락처(주소, 전화번호)를 당사에 통보하여야 함 (통보하지 않을 경우 주소불명 등의 사유로 예비당첨자 공급에서 제외될 수 있으며, 이에 대하여 당사에서는 책임지지 않음에 유의하시기 바람)
- 정당 당첨자의 계약체결 기간 이후 발생한 부적격 세대, 미계약 세대 및 계약취소 세대는 예비당첨자에게 공급 할 계획이며, 일정 등은 별도 통보함
- 동,호수 배정 추첨에 참가하여 당첨된 예비당첨자는 계약체결 여부와 관계없이 당첨자로 관리되어 청약통장 재사용이 불가피하고 재당첨 제한 등이 적용됨
- 지정 계약기간 내에 계약금 전부 또는 일부금액을 납부하더라도 정당당첨자 계약기간 내 계약 미체결시에는 계약포기로 간주함
- 정당 당첨자 계약종료 이후 미 계약세대 발생시 예비당첨자에게 적격여부 확인 후 우선공급하고 잔여세대에 대하여는 자격제한 없이 임의 분양함

■ 계약체결 및 계약금 납부

- 계약기간(정당 당첨자) : 2016년 7월 18일 ~ 7월 20일 (3일간 / 주말제외, 시간 : 10:00 ~ 16:00)
- 계약체결 장소 : 당사 모델하우스
- 분양대금 납부계좌 및 납부방법

금융기관	계좌번호	예금주
농협은행	301-0194-2371-91	코리아신탁(주)

■ 발코니확장

(단위: 원/부가세포함)

주택형(㎡) (주거전용 면적기준)	확장면적(㎡)	확장위치	확장비용	비고
74	21.7170	거실, 침실1, 침실2, 주방, 드레스룸(안방)	11,290,000	
80	15.0870	침실1, 침실2, 주방, 드레스룸(안방)	10,450,000	
84A	24.7530	거실, 침실1, 침실2, 주방, 드레스룸(안방)	12,980,000	
84B1	26.8956	거실, 침실1, 침실2, 주방, 드레스룸(안방)	12,730,000	
84B2	26.8749	거실, 침실1, 침실2, 주방, 드레스룸(안방)	12,720,000	

■ 발코니 확장대금 납부계좌 및 납부방법

금융기관	계좌번호	예금주
농협은행	301-0194-2381-31	코리아신탁(주)

• 상기 계좌는 발코니 확장공사비 계좌로 분양대금 계좌와 다르니 이점 유의하기 바람

■ 견본주택 위치 : 경기도 고양시 덕양구 원흥동 633-1번지 일원 ☎ 1522-1661 ■ 분양안내 인터넷 홈페이지 : <http://apt.krcon.co.kr/ap2/hyangdong/>

■ 본 공고는 편집 및 인쇄과정상 착오가 있을 수 있으니 의문사항에 대하여는 당사 견본주택에 문의하여 주시기 바랍니다

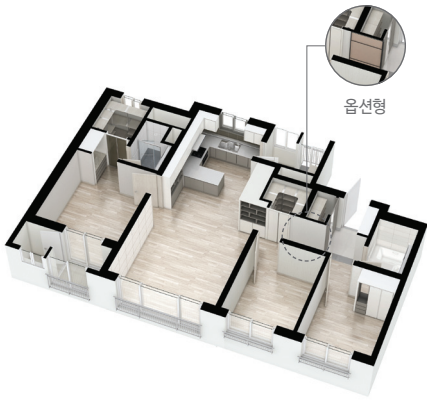
• 향동지구 B-1블록 입주세대 초등학생은 신설예정인 가칭 향동 2초, 중학생은 가칭 향동중에 배치할 계획이나 학교설립 확정여부 및 개교시기는 학교설립심의 및 투자심사 결과에 따라 변경 또는 지연(취소)될 수 있으며 이때 입주세대는 향동지구 밖의 인근 초등학교 및 중학교로 배정될 수 있음. 고양교육지원청 협의에 따라 지구 내 신설학교 개교시까지 고양교육지원청에서 배정하는 초등학교 및 중학교를 통학구역으로 하며, 안전한 통학을 위하여 사업시행사 부담으로 등하교 시간에 통학차량 운영 예정임

MODERN STYLE

74

348세대

전 용 면 적 74.4654㎡
주 거 공 용 면 적 24.6572㎡
기 타 공 용 면 적 41.4041㎡
(지하주차장포함)
계 약 면 적 140.5267㎡



옵션형

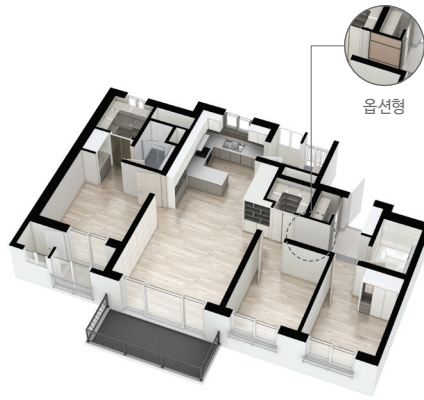
4Bay · 맞통풍 구조 / 주방 팬트리 / 드레스룸 / 붙박이장 (발코니 확장시)

TRENDY STYLE

74T

11세대

전 용 면 적 74.4654㎡
주 거 공 용 면 적 24.6572㎡
기 타 공 용 면 적 41.4041㎡
(지하주차장포함)
계 약 면 적 140.5267㎡



옵션형

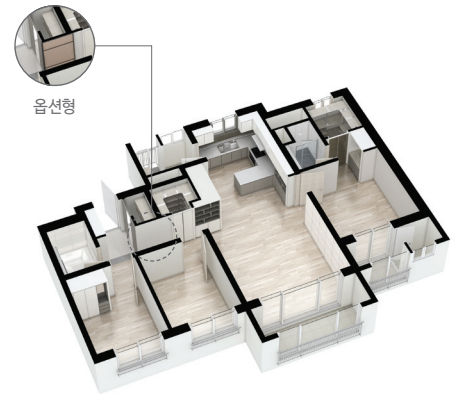
4Bay · 맞통풍 구조 / 주방 팬트리 / 드레스룸 / 붙박이장 (발코니 확장시)

SMART STYLE

80

11세대

전 용 면 적 80.8249㎡
주 거 공 용 면 적 26.4654㎡
기 타 공 용 면 적 44.9401㎡
(지하주차장포함)
계 약 면 적 152.2304㎡



옵션형

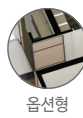
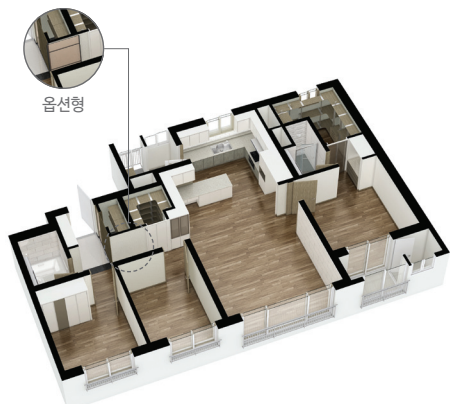
4Bay · 맞통풍 구조 / 주방 팬트리 / 드레스룸 / 붙박이장 (발코니 확장시)

WIDE STYLE

84A

365세대

전 용 면 적 84.9887㎡
주 거 공 용 면 적 28.1750㎡
기 타 공 용 면 적 47.2552㎡
(지하주차장포함)
계 약 면 적 160.4189㎡



옵션형

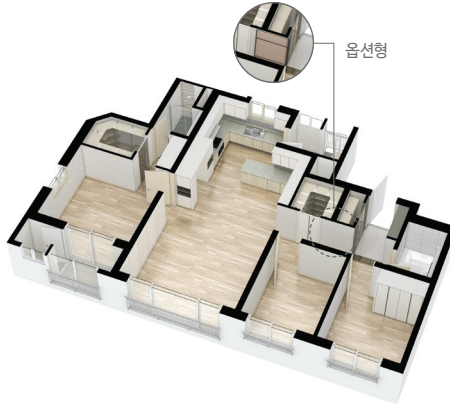
4Bay · 맞통풍 구조 / 주방 팬트리 / 드레스룸 / 붙박이장 (발코니 확장시)

URBAN STYLE

84B1

118세대

전 용 면 적 84.9982㎡
주 거 공 용 면 적 28.2815㎡
기 타 공 용 면 적 47.2605㎡
(지하주차장포함)
계 약 면 적 160.5402㎡



옵션형

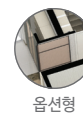
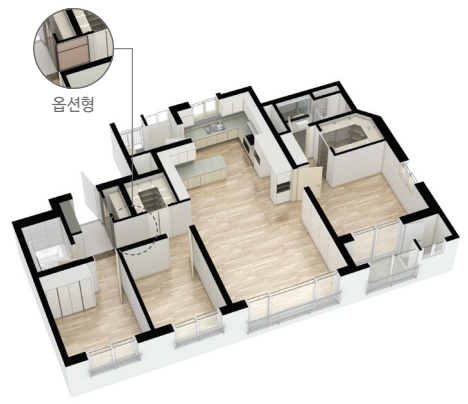
4Bay · 맞통풍 구조 / 주방 팬트리 / 드레스룸 / 붙박이장 (발코니 확장시)

URBAN STYLE

84B2

116세대

전 용 면 적 84.8210㎡
주 거 공 용 면 적 28.5208㎡
기 타 공 용 면 적 47.1570㎡
(지하주차장포함)
계 약 면 적 160.4898㎡



옵션형

4Bay · 맞통풍 구조 / 주방 팬트리 / 드레스룸 / 붙박이장 (발코니 확장시)

• 본 홍보물상의 단위세대 평면도 및 이미지들은 소비자의 이해를 돕기 위해 임의로 가구 등을 배치하여 제작한 것으로 계약시 포함여부를 확인 하시기 바라며 인 · 허가 과정이나 실제 시공시 다소 변경될 수 있습니다.
• 본 아파트의 평면은 발코니 확장을 전제로 설계되어 있으므로 미확장 세대는 공간이 협소하여 불편함이 있을 수 있습니다. • 발코니 미확장형 선택시 마감재를 밀히 확인하시기 바랍니다.
• 본 홍보물의 인쇄 과정상 착오가 있을 수 있으므로 청약 및 계약시 반드시 확인하시기 바랍니다.

2001 2002 2003 2004 1901 1902 1903 1904 1801 1802 1803 1804 1701 1702 1703 1704 1601 1602 1603 1604 1501 1502 1503 1504 1401 1402 1403 1404 1301 1302 1303 1304 1201 1202 1203 1204 1101 1102 1103 1104 1001 1002 1003 1004 901 902 903 904 801 802 803 804 701 702 703 704 601 602 603 604 501 502 503 504 401 402 403 404 301 302 303 304 201 202 203 204 101 102 103 104	2001 2002 2003 2004 1901 1902 1903 1904 1801 1802 1803 1804 1701 1702 1703 1704 1601 1602 1603 1604 1501 1502 1503 1504 1401 1402 1403 1404 1301 1302 1303 1304 1201 1202 1203 1204 1101 1102 1103 1104 1001 1002 1003 1004 901 902 903 904 801 802 803 804 701 702 703 704 601 602 603 604 501 502 503 504 401 402 403 404 301 302 303 304 201 202 203 204 부대시설	2001 2002 2003 2004 1901 1902 1903 1904 1801 1802 1803 1804 1701 1702 1703 1704 1601 1602 1603 1604 1501 1502 1503 1504 1401 1402 1403 1404 1301 1302 1303 1304 1201 1202 1203 1204 1101 1102 1103 1104 1001 1002 1003 1004 901 902 903 904 801 802 803 804 701 702 703 704 601 602 603 604 501 502 503 504 401 402 403 404 301 302 303 304 201 202 203 204 부대시설	2001 2002 2003 2004 1901 1902 1903 1904 1801 1802 1803 1804 1701 1702 1703 1704 1601 1602 1603 1604 1501 1502 1503 1504 1401 1402 1403 1404 1301 1302 1303 1304 1201 1202 1203 1204 1101 1102 1103 1104 1001 1002 1003 1004 901 902 903 904 801 802 803 804 701 702 703 704 601 602 603 604 501 502 503 504 401 402 403 404 301 302 303 304 201 202 203 204 부대시설	1901 1902 1801 1802 1701 1702 1601 1602 1501 1502 1401 1402 1301 1302 1201 1202 1101 1102 1001 1002 901 902 801 802 701 702 601 602 501 502 401 402 301 302 201 202 101 102
74 74T 80 74 74T 80 74	84A 84B2 84B1 84A	84A 84B1 84B2 84A	74 74T 80 74 74T 80 74 74T 80	74 74T 80 74 74T 80
101동	102동	103동	104동	105동

1701 1702 1601 1602 1501 1502 1503 1504 1401 1402 1403 1404 1301 1302 1303 1304 1201 1202 1203 1204 1101 1102 1103 1104 1001 1002 1003 1004 901 902 903 904 801 802 803 804 701 702 703 704 601 602 603 604 501 502 503 504 401 402 403 404 301 302 303 304 201 202 203 204 부대시설	2001 2002 2003 1901 1902 1903 1801 1802 1803 1804 1701 1702 1703 1704 1601 1602 1603 1604 1501 1502 1503 1504 1401 1402 1403 1404 1301 1302 1303 1304 1201 1202 1203 1204 1101 1102 1103 1104 1001 1002 1003 1004 901 902 903 904 801 802 803 804 701 702 703 704 601 602 603 604 501 502 503 504 401 402 403 404 301 302 303 304 201 202 203 204 101 102 103 104	2002 2003 2004 1902 1903 1904 1801 1802 1803 1804 1701 1702 1703 1704 1601 1602 1603 1604 1501 1502 1503 1504 1401 1402 1403 1404 1301 1302 1303 1304 1201 1202 1203 1204 1101 1102 1103 1104 1001 1002 1003 1004 901 902 903 904 801 802 803 804 701 702 703 704 601 602 603 604 501 502 503 504 401 402 403 404 301 302 303 304 201 202 203 204 101 102 103 104	1802 1803 1804 1701 1702 1703 1704 1601 1602 1603 1604 1501 1502 1503 1504 1401 1402 1403 1404 1301 1302 1303 1304 1201 1202 1203 1204 1101 1102 1103 1104 1001 1002 1003 1004 901 902 903 904 801 802 803 804 701 702 703 704 601 602 603 604 501 502 503 504 401 402 403 404 301 302 303 304 201 202 203 204 101 102 103 104	2001 2002 1901 1902 1801 1802 1701 1702 1601 1602 1501 1502 1401 1402 1301 1302 1201 1202 1101 1102 1001 1002 901 902 801 802 701 702 601 602 501 502 401 402 301 302 201 202 101 102	1701 1702 1601 1602 1501 1502 1401 1402 1301 1302 1201 1202 1101 1102 1001 1002 901 902 801 802 701 702 601 602 501 502 401 402 301 302 201 202 101 102
74 74 74 74	84A 84B1 84B2 84A	84A 84B2 84B1 84A	74 74T 80 74 74T 80 74 74T 80	74 74	84A 84A
106동	107동	108동	109동	110동	111동

2002 2003 2004 1902 1903 1904 1801 1802 1803 1804 1701 1702 1703 1704 1601 1602 1603 1604 1501 1502 1503 1504 1401 1402 1403 1404 1301 1302 1303 1304 1201 1202 1203 1204 1101 1102 1103 1104 1001 1002 1003 1004 901 902 903 904 801 802 803 804 701 702 703 704 601 602 603 604 501 502 503 504 401 402 403 404 301 302 303 304 201 202 203 204 101 102 103 104	1901 1902 1801 1802 1803 1701 1702 1703 1704 1601 1602 1603 1604 1501 1502 1503 1504 1401 1402 1403 1404 1301 1302 1303 1304 1201 1202 1203 1204 1101 1102 1103 1104 1001 1002 1003 1004 901 902 903 904 801 802 803 804 701 702 703 704 601 602 603 604 501 502 503 504 401 402 403 404 301 302 303 304 201 202 203 204 101 102 103 104
84A 84B2 84B1 84A	84A 84B1 84B2 84A
112동	113동

1701 1702 1601 1602 1501 1502 1401 1402 1301 1302 1201 1202 1101 1102 1001 1002 901 902 801 802 701 702 601 602 501 502 401 402 301 302 201 202 101 102	1701 1702 1601 1602 1501 1502 1401 1402 1301 1302 1201 1202 1101 1102 1001 1002 901 902 801 802 701 702 601 602 501 502 401 402 301 302 201 202 101 102	1801 1802 1701 1702 1601 1602 1501 1502 1401 1402 1301 1302 1201 1202 1101 1102 1001 1002 901 902 801 802 701 702 601 602 501 502 401 402 301 302 201 202 101 102
84A 84A	84A 84A	84A 84A
114동	115동	116동



총 969세대	74T : 2F / 80 : 1F	74 348세대	74T 11세대	80 11세대
필로티	84A 365세대	84B1 118세대	84B2 116세대	

• 단지배치도는 하단맵과 동일하게 적용되었으니 동·호수 확인시 참고 바랍니다. • 본 홍보물은 인쇄 과정상 착오가 있을 수 있습니다.
• 본 홍보물의 배치도 및 문구, 내용 등은 소비자의 이해를 돕기 위해 제작된 것으로 실제 시공시 변경될 수 있습니다.

고양 향동 RicheVille 리슈빌



견본주택_ 고양시 덕양구 원흥동 633-1

 **계룡건설**

74m² / 80m² / 84m² | 총 969세대 |

문의 **1522-1661**

시행 **KOREA trust** 미래에셋

시공  **계룡건설**  **KR산업** 위탁 **SW산업개발**